

# LYCEE PUBLIC GABRIEL GUIST'HAU



## **L'AFFECTATION AU LYCEE**

- 1. LA COMPETENCE EXCLUSIVE DE L'INSPECTEUR D'ACADEMIE**
- 2. PRISE EN COMPTE DU SECTEUR GEOGRAPHIQUE ET DES VŒUX DES FAMILLES**
- 3. POUR LES FAMILLES HORS SECTEUR : DEMANDE DE DEROGATION**

# Les motifs de dérogation

Motifs par ordre de priorité		Justificatifs à vérifier par l'établissement d'origine	Justificatifs à vérifier par la DSDEN*
1	Elèves en situation de handicap		Notification MDPH à adresser sous pli cacheté au médecin conseiller technique de la DSDEN
2	Elèves nécessitant une prise en charge médicale importante à proximité du lycée demandé		Certificat du médecin à adresser sous pli cacheté au médecin conseiller technique de la DSDEN
3	Elèves boursiers	Attestation de l'attribution de bourses de collège	
4	Elèves dont un frère/une sœur est déjà scolarisé-e dans l'établissement demandé (et y sera encore inscrit-e à la rentrée 2022)	Certificat de scolarité du frère ou de la sœur	
5	Elèves dont le domicile est situé en limite de secteur et proche de l'établissement demandé	Distances entre établissements et des possibilités de transport	
6	Elèves devant suivre un parcours scolaire particulier		<ul style="list-style-type: none"> <li>• Pour les sections sportives scolaires, sections d'excellence sportive et pôle espoir : justificatif d'admission sur les listes principales de recrutement.</li> <li>• Pour la continuité de parcours pour une LVA ou LVB non dispensée dans le lycée de secteur : justificatif de suivi de la LVA ou LVB dans l'établissement actuel</li> </ul>
7	Convenances personnelles		Pas de justificatif, les représentants légaux précisent leur motivation sur l'imprimé de demande de dérogation.

## *Choisir un enseignement optionnel non proposé dans son lycée de secteur: est-ce possible ?*

### **REMARQUE**

Si un élève souhaite suivre un **enseignement optionnel de seconde GT non proposé dans son ou ses lycée(s) de secteur**, il peut faire une demande de dérogation pour le **motif 7 « convenances personnelles »**. Il explique ses motivations sur la fiche de demande de dérogation dans l'encadré prévu à cet effet.

A noter :

- Le **choix de l'enseignement optionnel s'effectue uniquement lors de l'inscription dans l'établissement** en fonction des **contraintes organisationnelles** de ce dernier. Par conséquent, même si un élève obtient sa dérogation, il n'a pas la garantie de pouvoir suivre l'enseignement optionnel souhaité.
- Si pour ce motif, le nombre d'élèves est supérieur au nombre de places disponibles, des **critères supplémentaires permettront de répartir les élèves :**

1- élèves issus de REP/REP+

2 - élèves relevant des cordées de la réussite

3 - évaluations scolaires de 3e



Pour connaître votre lycée de secteur, aller sur le site :



**ACADÉMIE  
DE NANTES**

*Liberté  
Égalité  
Fraternité*

<https://www.ac-nantes.fr/inscription-au-lycee-et-connaître-votre-lycee-de-secteur-en-loire-atlantique-121777>

**DATES A RETENIR: Saisie des vœux dans AFFELNET au mois de MAI –  
Résultats de l'affectation fin JUIN**



- **Le cycle secondaire : 800 lycéens répartis en**
  - ❑ Huit classes de seconde pour 280 places (35 élèves/classe)
  - ❑ Sept classes de première (pour onze enseignements de spécialité)
  - ❑ Huit classes de terminale
  
- **Le cycle supérieur: env. 290 étudiants répartis sur quatre filières**
  - ❑ CPGE LSH (hypokhâgne et khâgne) 90 étudiants
  - ❑ CPGE ULM groupe B/L (hypokhâgne et khâgne) 90 étudiants
  - ❑ Diplôme National des Métiers d'Arts et du Design (60 étudiants)
  - ❑ CinéSup



- ❖ Un site qui accueille environ 1100 apprenants (lycée + enseignement supérieur) encadrés par près de 150 adultes.
- ❖ Restauration scolaire, internat, service infirmier.









## Langues vivantes proposées: 5H30

- LVA: Anglais, Allemand.
- LVB: Anglais, Allemand, Espagnol, Italien
- LVC: Espagnol

## Sections linguistiques spécifiques



Erasmus+

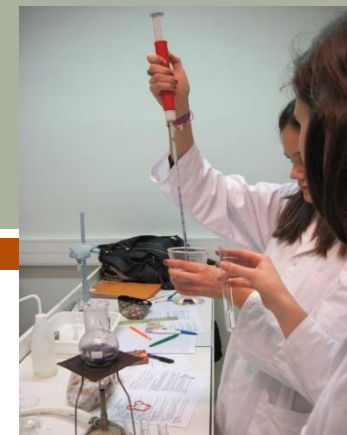
Anglais européen	1H	Allemand européen
		
<b>Disc. Non Linguistique:</b> Physique-Chimie Histoire Géographie		<b>Disc. Non Linguistique:</b> Allemand
<b>L'affectation en classe de 2<sup>nde</sup> au lycée, est des seules compétence, autorité et responsabilité de Monsieur le Directeur des Services Départementaux de l'Education Nationale</b>		

# LA CLASSE DE PREMIERE

LES ENSEIGNEMENTS DU TRONC COMMUN : 16H

★ **Nouveauté 2023 : 1H30 de Mathématiques pour tous**

NOS ENSEIGNEMENTS  
DE SPECIALITE : 12 H



- Langue, littérature et culture étrangère anglais (LLCE)
- Histoire-géographie, géopolitique et sciences politiques (HGGSP)
- Humanités, littérature et philosophie (HLP)
  - Mathématiques
  - Physique-chimie
- Sciences de la Vie et de la Terre (SVT)
- Sciences économiques et sociales (SES)
- Littérature, lettres et cultures antiques - Latin ou Grec (LLCA)

**Spécialités « rares » : sélection sur dossier**

- Histoire des arts
- Arts plastiques
- Cinéma audiovisuel

Trois  
enseignements  
choisis à  
l'inscription en  
classe de 1<sup>ère</sup> de  
4 heures chacun.

# LA CLASSE DE TERMINALE

LES ENSEIGNEMENTS DU TRONC COMMUN : 15h30

NOS ENSEIGNEMENTS DE SPECIALITE : 12H

LES OPTIONS : 3H

- ❖ LVC ESPAGNOL
- ❖ LCA LATIN et/ou GREC
- ❖ CINEMA AUDIOVISUEL

Deux enseignements de spécialité conservés en Terminale de 6 heures chacun.

LES ENSEIGNEMENTS OPTIONNELS SPECIFIQUES DE TERMINALE : 3H

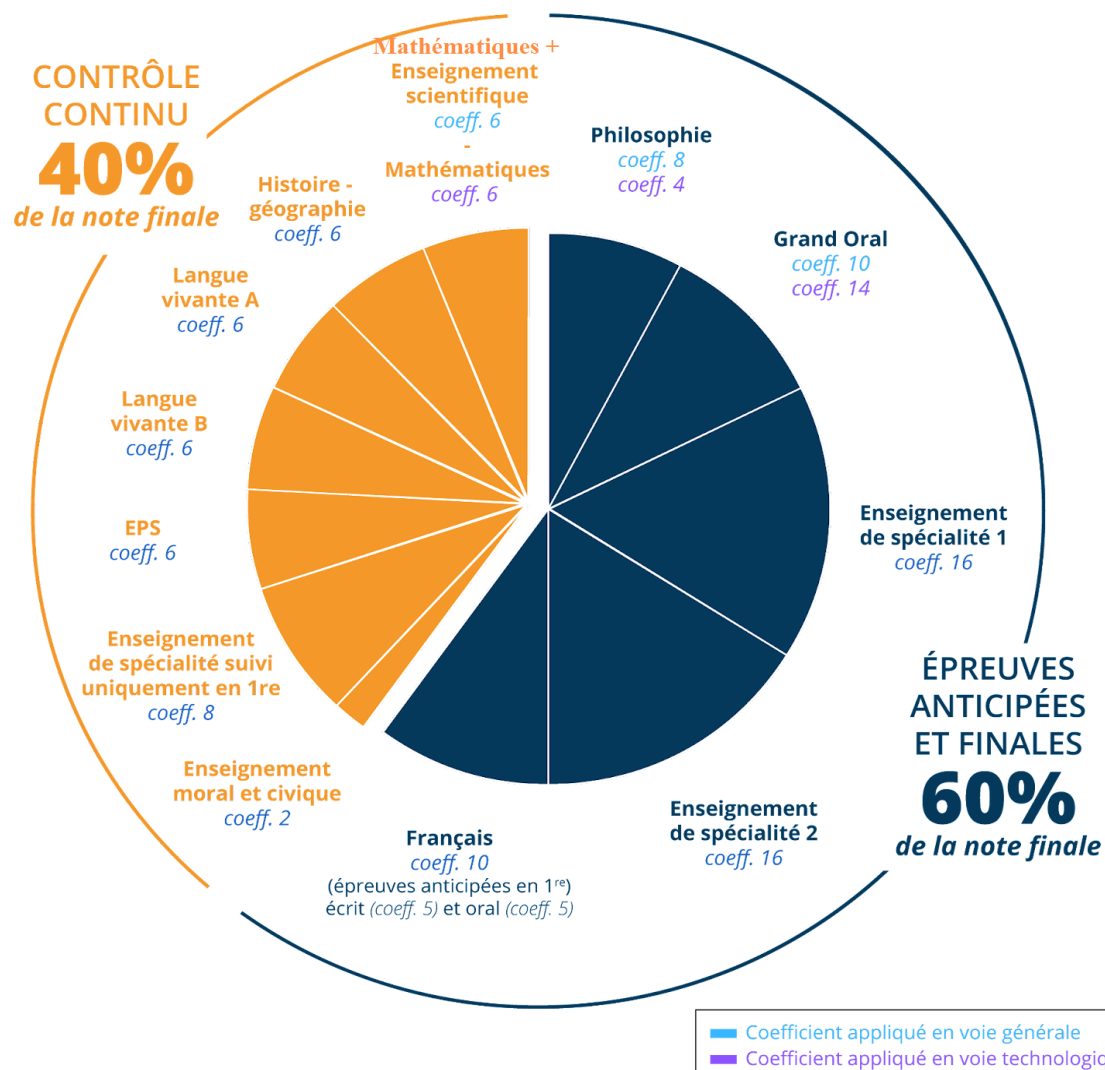
MATHEMATIQUES  
COMPLEMENTAIRES

Pour ceux qui ont abandonné la spécialité Maths

MATHEMATIQUES  
EXPERTES

Pour ceux qui poursuivent la spécialité Maths

# LES COEFFICIENTS AU BAC





# Réussir au lycée, c'est d'abord appliquer dès la seconde certains principes fondamentaux incontournables

AUTONOMIE



Anticiper, s'organiser dans un travail personnel de qualité, maîtriser les échéances.  
Gérer « la liberté »: savoir que **sans travail point de réussite**

EFFORTS



S'investir dans ses études sans relâche dès la rentrée et soutenir ses **efforts tout au long de l'année**

APPROFONDISSEMENT



**Reprendre, relire systématiquement** les notes prises en classe, les cours, les exercices  
**Assimiler** les connaissances pour pouvoir les réinvestir

DETERMINATION



**Se concentrer** sur les objectifs de réussite  
Construire progressivement **un projet d'orientation cohérent**

# Après un baccalauréat général, poursuite dans les études supérieures





*Bonne visite !*

